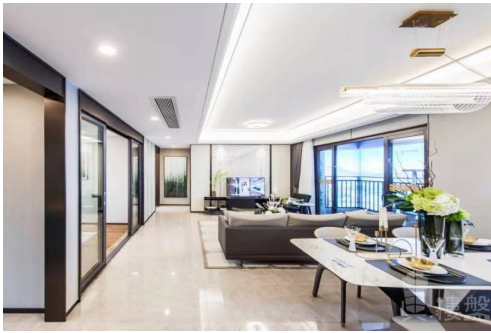


惠州金地招商中交未來花園|首期5萬(減)|香港高鐵60分鐘直達，香港銀行按揭，最新價單



代理資料

名稱: 區嘉明 Jackson
職位: 高級客戶經理
手提電話 (852) 68102177

(WhatsApp):
預約參觀電話:

公司名稱: 大灣區投資

公司電話:

關於我們:

本地香港仔，2011年倫敦畢業後回香港，經歷了回流住房的艱辛經驗，萌芽了對房地產在社會上實際需求，具備永久保證性和投資性，並立下決定，以此作為終身職業，歡迎二十四小時致電向我查詢。大灣區，免費睇樓團，天天出發，珠海、中山、深圳、東莞、惠州、廣州、佛山、肇慶、江門。



樓盤資料

標題: 惠州金地招商中交未來花園|首期5萬(減)|香港高鐵60分鐘直達，香港銀行按揭，最新價單

樓盤介紹: 金地招商中交未來理想由金地集團、招商蛇口和中交城投，三大千億房企聯合打造，煥新惠州匠心之作。金地招商中交未來理想項目位於金山新城惠州大道與新樂路交匯處，打造約45萬^m²菁英理想城，為城市精英提供92-130^m²剛需和首改2+1至3+1理想居所。現代風格建築簡約經典，打造“歸林”景觀園林。項目規劃約1.27萬^m²商業街，為業主提供生活便利。配建9班制幼兒園，為業主子女提供優質啟蒙教育。下樓即達體育公園（規劃中），為業主提供健康休閒場所。

周邊設施

交通：緊鄰三環路側，惠州大道旁，坐擁城市主幹道，直達金山湖湖心島，交通便捷暢達全城。惠州機場-深圳第二機場，目前已開通36條航線，可通往全國31個省市，暢連全國交通。

幼兒園：幼兒園 3600 平方米（9班，接納270位幼兒）。

綜合商場：打造約1.277萬^m²社區商業。

其他社區配套：兒童器械，健身器械，成人健身，泳池，廊架，景觀雕塑，景牆，戶外沙發座椅。

樓盤摘要: 金地招商中交未來花園,惠州金地招商中交未來花園,惠州樓盤

索取最新價錢表: (852) 68102177

索取平面圖: (852) 68102177

即時預約睇樓: (852) 68102177

樓盤資料

盤源: 代理盤
物業類別: 分層住宅
新盤/二手盤: 新盤
樓盤狀況: 出售
金額: ¥ 700,000
建築面積(平方尺): 990 ft
房間: 2
浴室: 2
樓盤編號: RF368357
刊登 / 更新日期: 01.01.2023

物業地址

地區: 粵港澳大灣區
區域: 惠州
街道: 惠城馬安惠州大道與新樂路交匯處
屋苑 / 大廈: 金地招商中交未來花園-惠州樓盤

樓盤及公共設施

車位: 有
樓盤設施: 家庭廳, 客廳, 設備齊全的廚房, 露台, 飯廳
屋苑或大廈設施: 游泳池, 住客會所, 健身室, 24小時保安, 遊樂場